

FICHE STATISTIQUE 2005

La Meunerie Française c'est :

- 488 unités de production
- 5,59 millions de tonnes de blé utilisées
- 4,33 millions de tonnes de farine produites
(dont 608 547 tonnes à l'export)
- 1,38 milliard d'euros de chiffre d'affaires
(dont 146 millions d'euros à l'export)

L'ANMF représente :

- 330 adhérents
- 86 % de la production

Sources : ANMF/AG2R-ISICA/Douanes/ONIC

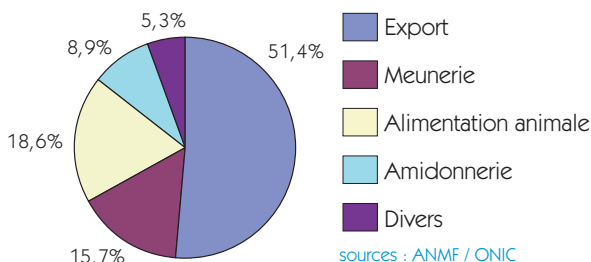
En raison de la mise en place d'un nouveau formulaire de déclaration,
une rupture de la chaîne statistique est intervenue en 2000.



LE BLÉ

• Utilisation de blé tendre en France :

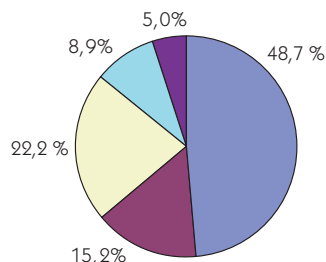
Campagne 2004/2005



Total : 30,9 millions de tonnes

Campagne 2005/2006

(Chiffres provisoires)



Total : 32,2 millions de tonnes

- **La meunerie française** a utilisé 15,7 % du blé commercialisé au cours de la campagne 2004/2005, et 15,2 % pour la campagne 2005/2006.

Les productions de blé mondiale et française ont atteint respectivement 619 millions de tonnes et 35 millions de tonnes en 2005.

La meunerie française utilise du blé français en quasi-totalité. En 2005, les importations ne représentent que 2,95 % des blés mis en œuvre. 113 153 tonnes proviennent de l'Union Européenne (Allemagne, Belgique, Espagne, Royaume-Uni et Italie) et 2 327 tonnes proviennent des Pays-Tiers (principalement des Etats-Unis et du Canada).

- **L'ANMF** publie chaque année une liste des Variétés de blés Recommandées par la Meunerie (fiche VRM) à l'intention des producteurs et des collecteurs de céréales. Les variétés inscrites en VRM répondent à des spécifications élitistes, car utilisées pures, elles sont aptes à produire un pain français d'excellente qualité. La part des VRM a atteint en 2005 la moitié de l'assolement positionnant les blés français à un niveau de qualité très élevé.

Cette fiche VRM est complétée par la liste BPMF (Blés Panifiables Meunerie Française), désignant des blés panifiables en mélange par la profession. Les BPMF ont représenté en 2005 environ 80 % des emblavements.

Depuis 2004, les variétés de blés Biologiques recommandées ainsi que les variétés admises dans les essais ANMF/Arvalis sont désormais intégrées.

Les listes des VRM et BPMF sont la référence incontournable dans contrats d'achats de blé. Cette dernière complète par ailleurs la grille de classification mise en place par l'ONIC.

Ces documents (VRM et BPMF 2006) ainsi que le Cahier des charges « Traçabilité et environnement pour le blé tendre de meunerie » sont disponibles à l'ANMF sur demande.

Association Générale des Producteurs de Blé (AGPB)

23-27 avenue de Neuilly - 75116 Paris - Tél. 01 44 31 10 00 - www.cerealiers.france.com

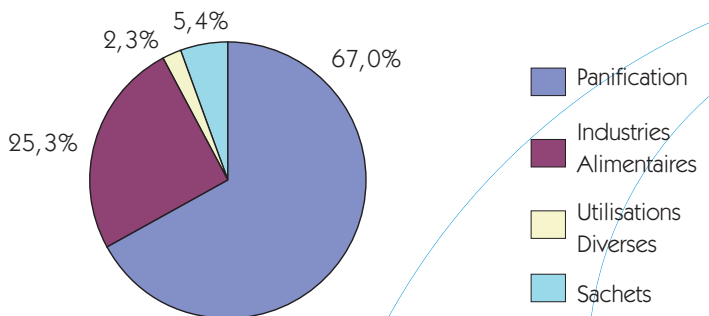
Office National Interprofessionnel des Céréales (ONIC)¹

21, avenue Bosquet - 75007 Paris - Tél. 01 44 18 20 00 - www.onic.fr

¹ - L'ONIC devient ONIGC (office national interprofessionnel des grandes cultures) en 2006

LA FARINE

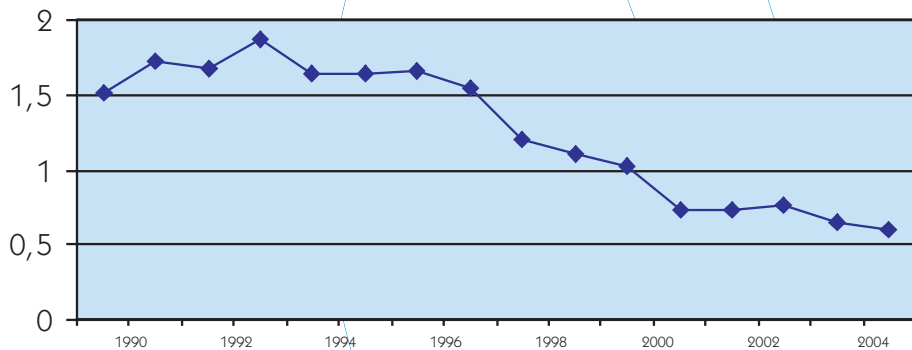
• Marché français : 3,94 millions de tonnes



sources : ANMF / ONIC

• Exportations : 608 547 tonnes

En million de tonnes



sources : ANMF/Douanes

La meunerie française exporte vers plus de 90 destinations dans le monde, dont les principales en 2005 sont :

- L'UE (33,44%),

- Les Pays Tiers (66,56%)

➔ dont l'Angola (14,80%), la Lybie (6,40%), Cuba (5,60%), la Guinée (4,75%), la République Centre Africaine (3,55%), le Mali (3,33%), le Tchad (3,22%), la Côte d'Ivoire (2,73%), le Burkina Faso (2,69%), la Polynésie (2,43%), le Niger (2,38%), la Mauritanie (2,19%) et Madagascar (2,08%).

Pour tout renseignement sur l'export, contacter le :

Syndicat de la Meunerie d'Exportation (SYMEX)

66, rue La Boétie - 75008 Paris - Tél. 01 43 59 44 90 - E-mail : elodie.rubio@g4s.name



| Nouvelle ligne ONIC | Catégories utilisateurs | 2005 * | | | 2004 | 2005/2004 |
|---------------------|--|------------------|-------------|-------------------|------------------|------------|
| | | tonnes | % du total | % de panification | tonnes | % |
| 20+54 | Boulangerie et pâtisserie artisanale + Négociants en farines | 1 454 549 | 36,9 | 55,0 | 1 477 030 | -1,5 |
| | Importations (source Douanes) | 164 537 | 4,2 | 6,2 | 149 111 | 9,9 |
| 52+53 | Mixes | 113 296 | 2,9 | 4,3 | 90 367 | 25,4 |
| | Sous total boulangerie artisanale | 1 732 382 | 44,0 | 65,5 | 1 716 508 | 0,9 |
| 21 | Boulangerie - pâtisserie industrielle (frais et surgelés) | 670 250 | 17,0 | 25,4 | 627 193 | 6,9 |
| 22 | Atelier de boulangerie - pâtisserie grande surface | 237 022 | 6,0 | 9,0 | 231 807 | 2,2 |
| 23 | Secteur public | 2 639 | 0,1 | 0,1 | 2 746 | -3,9 |
| | TOTAL PANIFICATION | 2 642 293 | 67,1 | 100 | 2 578 254 | 2,5 |
| 40+41 | Sachets | 210 918 | 5,3 | | 202 017 | 4,4 |
| 50 | Industries utilisatrices alimentaires | 817 305 | 20,7 | | 794 790 | 2,8 |
| 51 | Utilisations diverses alimentaires | 179 783 | 4,6 | | 186 393 | -3,5 |
| 60 | Alimentation animale et autres non alimentaires | 80 764 | 2,0 | | 86 284 | -6,4 |
| 61 | Amidonnerie glutennerie | 11 772 | 0,3 | | 3 018 | 290,1 |
| | TOTAL AUTRES USAGES | 1 300 542 | 32,9 | | 1 272 502 | 2,2 |
| | TOTAL MARCHÉ INTERIEUR | 3 942 835 | 100 | | 3 850 756 | 2,4 |

*données ONIC provisoires (mai 2006)

La farine biologique représente près de 1 % du volume du marché intérieur.

• Remarques :

Ces statistiques proviennent des déclarations mensuelles renseignées par les meuniers. Elles sont établies par destinations, c'est à dire par activité principale du destinataire.

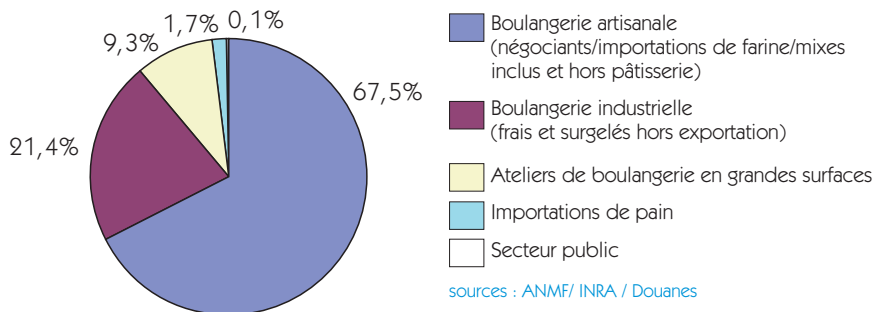
Pour la boulangerie artisanale, on considère :

- qu'elle est le principal débouché des négociants;
- qu'elle utilise la majeure partie des mixes (qui sont exprimés en farine pure).
- qu'historiquement, les importations ont toujours été affectées à la boulangerie artisanale, en l'absence d'information détaillée sur les destinations fournie par les Douanes. L'évolution croissante de cette ligne justifierait de revoir cette affectation.



LE PAIN

• Parts de marché de la panification ⁽¹⁾

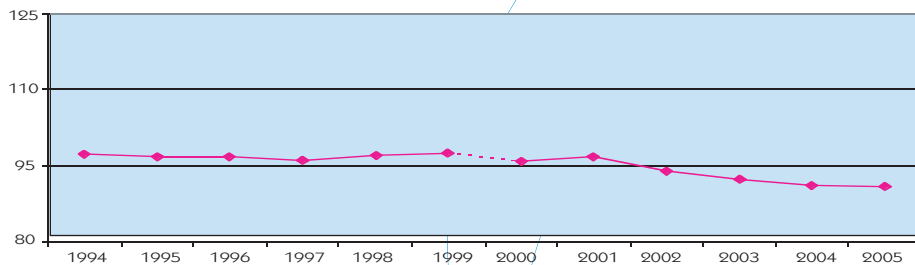


Total marché intérieur 2005 :
3,06 millions de tonnes de pain ⁽²⁾

• **Exportation de pain :** En 2005, 150 891 tonnes de pain ont été exportées principalement par la boulangerie industrielle.

• Evolution des indices de consommation de pain ⁽¹⁾

(base 100 en 1985)



⁽¹⁾ Estimation en volume de la production de pain sur le marché intérieur sur la base des livraisons de farine, du taux d'hydratation et tenant compte des imports-exports de pain, hors pain de mie préemballé inclus dans la ligne 50 de l'état 8.

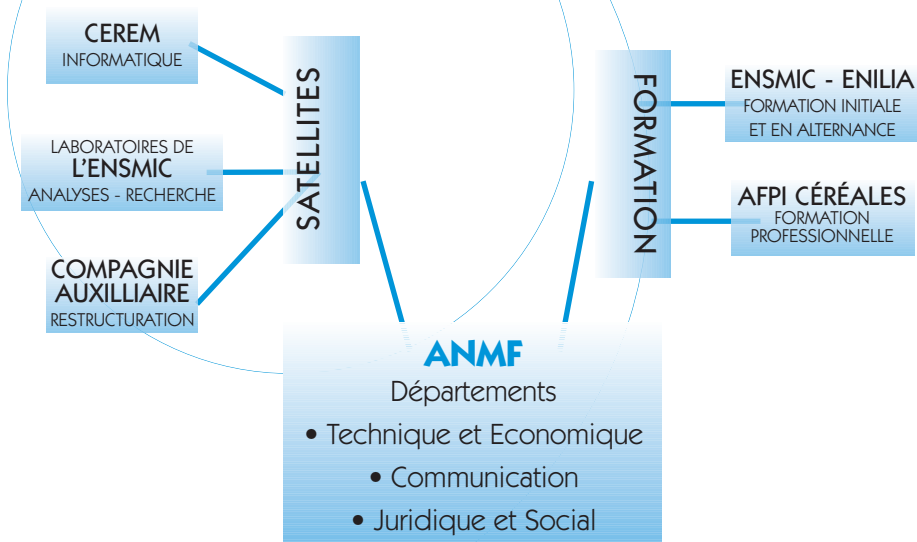
⁽²⁾ En 2004, l'estimation des volumes de pains tenait compte de l'hydratation des farines exceptionnellement élevée. Le retour à une hydratation moyenne en 2005 explique la diminution du marché du pain en France malgré l'augmentation des ventes de farines panifiables.

Confédération Nationale de la Boulangerie et Boulangerie-Pâtisserie Française (CNBF)
27, avenue d'Eylau - 75016 Paris - Tél. 01 53 70 16 25 - www.boulangerie.org

Fédération des Entreprises de Boulangerie et Pâtisserie Française (FEBPF)
2, rue de Châteaudun - 75009 Paris - Tél : 01 53 20 38 88 - E-mail : febpf@wanadoo.fr - www.febpf.fr



L'ANMF



CEREM : Centre d'Etudes et de Réalisations des Entreprises de la Meunerie :
66, rue La Boétie - 75008 Paris - Tél. 01 43 59 45 80

ENSMIC - ENILIA : Ecole Nationale Supérieure de la Meunerie et des Industries Céréalières :
16, rue Nicolas Fortin - 75013 Paris - www.ensmic.org
Ecole Nationale des Industries Laitières :
BP 49 - avenue François Mitterrand
17700 Surgères - Tél. 05 46 27 69 00 - www.enilia.com

Laboratoires de l'ENSMIC : 16, rue Nicolas Fortin - 75013 Paris - Tél. 01 45 83 54 30

AFPI Céréales : Association pour la Formation Professionnelle dans les Industries Céréalières
66, rue La Boétie - 75008 Paris - Tél. 01 43 59 45 80 - www.afpicereales.com

Espace Pain Information (EPI)

2 square Pétrarque - 75116 Paris - Tél. 01 44 18 92 16 - www.espace-pain-info.com
Centre d'information et de documentation géré par la meunerie et la boulangerie.



L'ANNUAIRE DE LA MEUNERIE FRANÇAISE 2006 :

- Organisation professionnelle
- Liste alphabétique des moulins
- Statistiques
- Liste des moulins par département
- Liste des moulins commercialisant des farines d'autres céréales

est disponible auprès d'AGP : 32, rue de la Bienfaisance, 75008 Paris,
Tél : 01 40 26 81 24 - Fax : 01 40 26 34 70



LA MEUNERIE FRANÇAISE

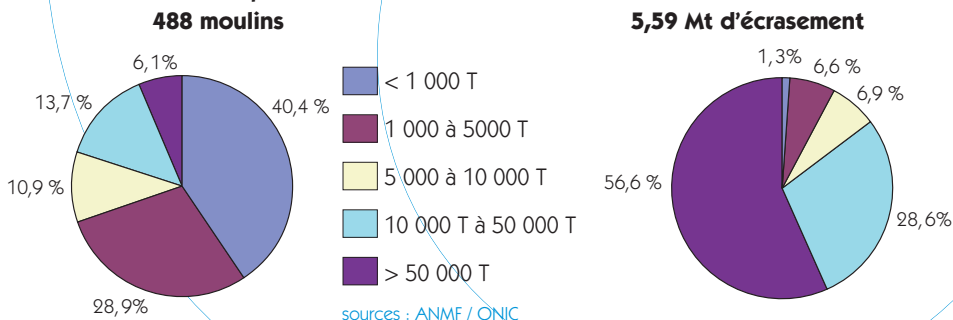
En 2005, la production de farine française reste stable. Elle s'élève à 4,33 millions de tonnes contre 4,35 millions de tonnes en 2004. Alors que le marché intérieur est en augmentation de 2,4 % pour atteindre 3,92 millions de tonnes en 2005 (3,71 millions de tonnes en 2004), le marché export enregistre une nouvelle baisse (- 6,5 %) pour atteindre 608 457 tonnes en 2005 contre 651 635 tonnes en 2004.

Les utilisations de farines en boulangerie artisanale restent stables (+0,9%) mais font apparaître une évolution croissante des importations (+ 9,9 %) et de l'utilisation des mixes (+ 25,4). Les livraisons à la boulangerie industrielle et aux grandes surfaces sont en augmentation respectivement de 7% et de plus de 2%.

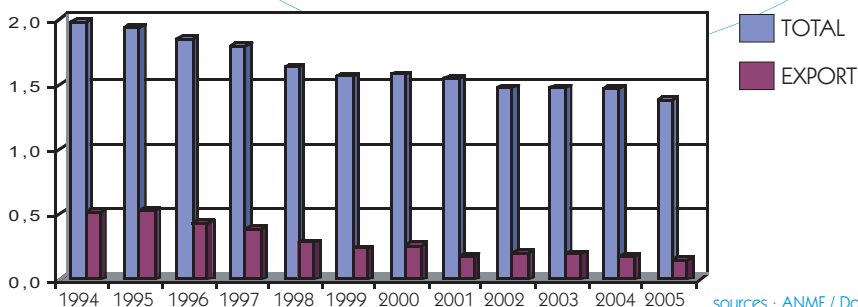
Le chiffre d'affaires de la meunerie est en recul de 6% par rapport à 2004 notamment en raison de la diminution des volumes à l'export et d'une érosion des prix sur le marché intérieur. Le chiffre d'affaires de la meunerie confirme les conclusions de l'étude publiée par l'ONIC en 2005 sur la situation du secteur. Elle souligne la perte de richesse des entreprises liée à l'augmentation des charges conjuguée à la baisse du chiffre d'affaires.

Dans la continuité de leur engagement en faveur du pain, 82% des moulins (en volume de production) ont adhéré au 3^e programme de promotion en faveur du pain porté par le CIFAP (Centre d'information des farines et du pain) et signé « Observatoire du pain ». Le nouveau programme axé sur l'amélioration des connaissances nutritionnelles sur le pain et la valorisation de ses travaux auprès des professionnels de santé et des consommateurs a été conçu en partenariat avec la Confédération Nationale de la Boulangerie Française.

• Structure de la profession en 2005



• Evolution du chiffre d'affaires (en milliard d'euros)





LA MEUNERIE EUROPÉENNE

En Europe, le marché de la meunerie présente des structures très différentes selon les pays. L'organisation du secteur de la boulangerie et l'histoire de la culture céréalière peuvent, entre autres, être à l'origine de celles-ci.

Le GAM représente l'ensemble des meuneries européennes (UE 25) ainsi que 2 membres associés (Suisse et Roumanie) : il est présidé par M. BROEKEMA (Pays Bas).

• La meunerie européenne en 2004

| PAYS | Nombre de moulins | | | Quantité triturée (tonnes) | Farine produite (tonnes) | Echanges de farine | |
|--------------------------|--------------------|--------------------|-------|----------------------------|--------------------------|--------------------|-------------------|
| | +2000 T par an | -2000 T par an | Total | | | Import (tonnes) | Export (tonnes) |
| Allemagne | 132 (+5000t/an) | 204 (-5000t/an) | 336 | 6 661 791 (2003-2004) | 5 162 000 | 43 000 | 509 000 |
| Autriche | 49 | 155 | 204 | 509 936 | 380 000 | 27 000 | 17 000 |
| Belgique (2002) | 54 | | 54 | 1 750 000 | 1 280 849 (2000) | 110 791 (1999) | 910 122 (1999) |
| Danemark (2002) | 7 | 1 | 8 | 408 947 | 260 425 | 75 899 | 195 148 |
| Espagne | 170 | 26 | 196 | 3 500 000 | 2 600 000 | 118 367 | 226 749 |
| Estonie | 3 | 3 | 6 | 49 764 | - | - | - |
| Finlande | 6 | 16 | 22 | 303 429 | 236 675 | 978 | 7 986 |
| France | 239 | 272 | 511 | 5 600 373 | 4 348 392 | 149 111 | 651 635 |
| Gde Bretagne (+ Irlande) | 59 | 7 | 66 | 5 581 170 | 4 418 739 | 58 237 | 92 919 |
| Hongrie | 95 | 8 | 103 | 1 200 000 | 900 000 | 1 541 | 107 402 |
| Italie (2003) | 332 | | 332 | 5 980 000 | 4 418 000 | 19 937 | 412 754 |
| Lettonie (2003) | 7 | 20 | 27 | 978 700 | 108 000 | - | - |
| Lituanie | 19 | 3 | 22 | 238 021 | 180 664 | 3 683 | 2 232 |
| Luxembourg (2001) | 3 | 1 | 4 | 45 000 | 34 000 | - | - |
| Pays-Bas (2003) | 7 | 22 | 29 | 1 355 700 | 1 057 500 | 307 100 | 307 400 |
| Pologne | 560 | 90 | 650 | 4 200 000 | 2 900 000 | 10 000 | - |
| Portugal | 22 | - | 22 | 850 000 | 650 000 | 41 138 | 1 934 |
| République Tchèque | 46 | 6 | 52 | 1 200 000 | 936 000 | 9 418 | 16 400 |
| Roumanie* (2002) | 150 | 2130 | 2280 | 2 700 000 | 2 531 000 | 73 500 | 275 |
| Slovaquie | 19 | 15 | 34 | 520 561 | 410 456 | 7 488 | 23 802 |
| Suède | 9 | 1 | 10 | - | - | 17 000 | 20 000 |
| Suisse* | 29 | 47 | 76 | 460 480 | 364 947 | 1 830 | 99 |

Notes :

sources : ANMF / GAM

- (2000) : après le nom du pays indique l'année des données statistiques,
- Ces statistiques sont le résultat d'une enquête menée auprès des associations de meunerie des pays membres, pour certaines elles peuvent ne pas recouvrir l'ensemble de la meunerie (petites unités notamment),

- * : pays qui ne sont pas membres de l'UE mais membres associés du GAM,
- les chiffres ne sont pas disponibles pour la Grèce.

- La production de farine de seigle des pays membres du GAM s'élève à environ 1,977 million de tonnes dont plus de 40% sont produites par l'Allemagne. La France en produit 21 799 tonnes.

Groupement des Associations Meunières des Pays de l'Union Européenne (GAM)

9 avenue des Gaulois - 1040 Bruxelles - Tél : 32 2 736 53 54